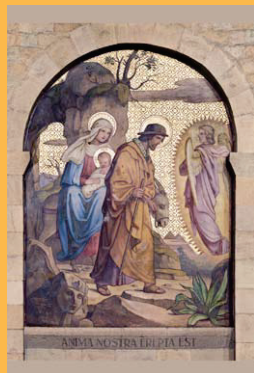


## Neue und neu aufgelegte Kartenmotive



Blick über den Weihnachtsmarkt  
Nr. 287



Die Flucht nach Ägypten  
Nr. 298



Consurrexistis  
Nr. 300



Weihnachtskrippe Augustiner-  
kirche – Nr. 296



Der Mainzer Eisenturm  
im Schnee – Nr. 306



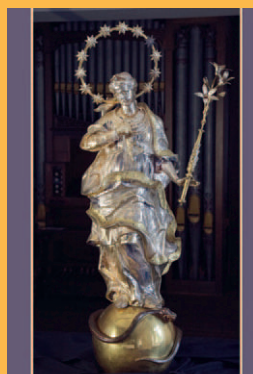
Epiphanie-Fresko im  
Mainzer Dom – Nr. 282



Mainzer Türmeblick  
Nr. 299



Muttergottes, Kapelle  
Bischofshaus – Nr. 271



Maria Immaculata  
Nr. 272



Obstblüte in Rheinhessen  
Nr. 301



R. Schwarz, *Ipsius est mare* – Nr. 286



R. Schwarz, *Deus noster* Nr. 287



R. Schwarz, *Licht* Nr. 289



R. Schwarz, *Pfingsten* Nr. 290



R. Schwarz, *Psalm Lob* Nr. 291



R. Schwarz, *Salve Regina* – Nr. 292



Der Stern von Bethlehem Nr. 257



Adam und Eva im Paradies – Nr. 305



Auferstehung; R-Initiale Nr. 303

Doppelkarte  
mit Umschlag,  
11,5 cm x 16,5 cm,  
1,00 €



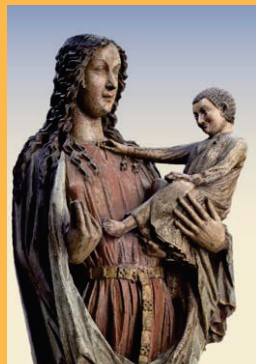
Eine größere Auswahl unserer Kartenkollektion finden Sie auf unseren Internetseiten: [www.bistum-mainz.de/publikationen](http://www.bistum-mainz.de/publikationen) oder im Onlineshop: [www.infoladen-bistum-mainz.de](http://www.infoladen-bistum-mainz.de)



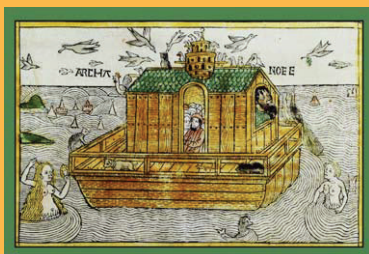
**Brunnen am Mainzer Fischtor  
Nr. 217**



**Der Auferstandene am  
See – Nr. 304**



**Fuststraßenmadonna  
Nr. 293**



**Die Arche Noah  
Nr. 302**



**Schöpfung, Karmeliter-  
kirche Mainz – Nr. 228**



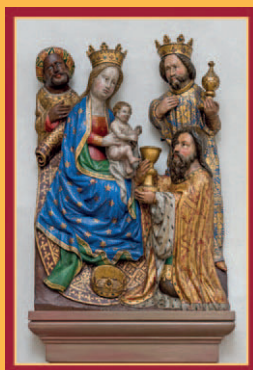
**Der Hl. Martin im Bi-  
schofsstab – Nr. 307**



**Singende Mönche  
Nr. 263**



**Lichterpyramide, Mainzer  
Weihnachtsmarkt – Nr. 220**



**Dreikönigsrelief  
Herbstein – Nr. 279**



**Die Gliederung des  
Firmaments – Nr. 288**