

Kontakty w celu uzyskania porady

Pomoc-Portal Wykorzystywanie Seksualne

0800 / 22 55 530

Telefonzeiten:

Mo., Mi., Fr.: 9.00 bis 14.00 Uhr

Di., Do.: 15.00 bis 20.00 Uhr

Linki

Zasady postępowania w wypadku wykorzystywania seksualnego

małoletnich oraz osób dorosłych potrzebujących ochrony i pomocy, przez duchownych i innych pracowników kościelnych

www.bistummainz.de/materialien-gegensexualisierte-Gewalt

Zasady zapobiegania dla Diecezji

Moguncji

przeciwko wykorzystywaniu seksualnym

małoletnich oraz osób dorosłych potrzebujących ochrony i pomocy

www.bistummainz.de/materialienpraeventio
n

Kontakty do zgłaszania nadużyć

Niezależna osoba kontaktowa

Ute Leonhardt

0176 / 12 53 91 67

ute.leonhardt@missbrauch-melden-mainz.de

Postfach 1421, 55004 Mainz

Volker Braun

0176 / 12 53 90 21

volker.braun@missbrauch-melden-mainz.de

Postfach 1105, 55264 Nieder-Olm

Biuro Koordynacyjne Interwencja w Ordynariacie Biskupim:

Lena Funk, Anke Fery

06131 / 253 - 848

intervention@bistum-mainz.de

Postfach 1560, 55005 Mainz

Pani Dyrektor Ordynariatu, Pełnomocnik Wikariusza Generalnego:

Stephanie Rieth

06131 / 253 - 113

generalvikar@bistum-mainz.de

Postfach 1560, 55005 Mainz

W wypadku gdyby Pan/Pani nas telefonicznie nie osiągnął/nie osiągnęła, prosimy o zostawienie wiadomości w skrzynce głosowej lub o napisanie do nas wiadomości e-mail. Następnie my skontaktujemy się z Panem/z Panią



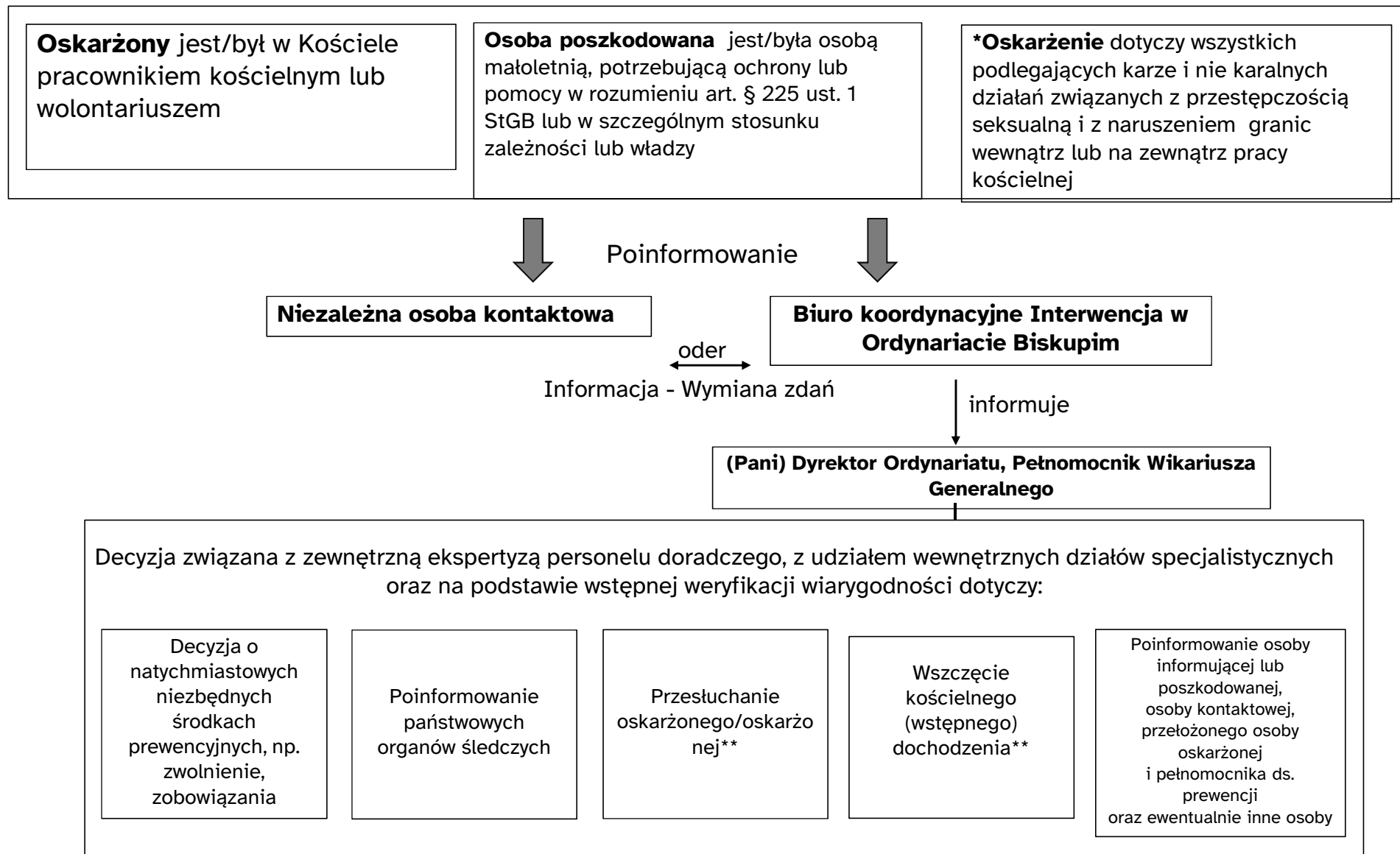
„„Co się dzieje, gdy się coś się stało?“

Sposób postępowania w przypadku meldunku

o podejrzeniu przemocy seksualnej/nadużycia seksualnego

w Diecezji Moguncji

Jeśli Pan/Pani jest poszkodowany/poszkodowana lub jest świadomy/świadoma incydentu przemocy na tle seksualnym/wykorzystywania seksualnego*, lub trwającego dochodzenia lub skazania, prosimy skontaktować się z jednym z niezależnych doradców osób kontaktowych lub z centrum koordynacji interwencji w Ordynariacie Biskupim. Wszyscy zatrudnieni w służbie kościelnej mają obowiązek to zgłosić, jeśli dowiedzą się o tym w kontekście oficjalnym, poza rozmową w spowiedzi lub wyraźnie duszpasterską.



** Pod warunkiem, że nie utrudnia to wyjaśnienia faktów i pracy dochodzeniowej organów ścigania. Podczas dochodzeń prokuratury diecezjalnej nie będzie podejmować żadnych własnych dochodzeń.