

Tagen im Erbacher Hof

Tagungsmappe

Grebenstraße 24-26 | 55116 Mainz | Tel.: 06131 257 297 |
ebh.reservierung@bistum-mainz.de | www.erbacher-hof.com

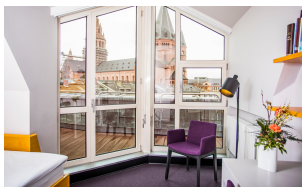
Herzlich Willkommen im Erbacher Hof

Unser Tagungszentrum und Gästehaus des Bistums Mainz bietet auf 3 – Sterne Niveau aufgrund seiner zentralen Lage in der Mainzer Altstadt vielfältige Möglichkeiten für Veranstaltungen, Meetings, Tagungen und Vieles mehr.

In der familiären Atmosphäre des Erbacher Hofes fühlen sich unsere Gäste schnell zuhause und können sich ganz von der Schönheit der Mainzer Altstadt verzaubern lassen. Unser gesamtes Team weiß die Lage unseres Hauses zu schätzen und zu genießen – so erhalten Reisende stets authentische und hilfreiche Tipps, um ihren Aufenthalt in Mainz zu gestalten.

Gästen, die zum Arbeiten zu uns kommen, sei es für Tagungen, Meetings oder Schulungen, bieten wir einen Ort der Ruhe und Konzentration. Als erfahrenes Tagungshaus sorgen wir aufgrund unserer Professionalität für einen reibungslosen Ablauf der unterschiedlichen Veranstaltungen. Unsere Tagungsgäste haben so die Möglichkeit, sich voll und ganz auf sich und ihre Veranstaltung zu konzentrieren.

Zum Tagungszentrum und Gästehaus Erbacher Hof gehört die Akademie im Erbacher Hof, die unsere Räumlichkeiten mit Wissen, Leben und Spiritualität erfüllt. Hier finden theologische Veranstaltungen statt aber auch weltliche Themen werden bearbeitet, vorgestellt und diskutiert. Diese tiefgreifende akademische Arbeit schafft eine intellektuelle Atmosphäre in unserem Hause, die uns inspiriert und die wir sehr schätzen.



Die Tagungsräume

Ketteler-Saal

Unser größter Saal bietet je nach Art der Bestuhlung Platz für 110 bis 216 Personen. Hochwertiger Parkettboden, eine Bühne auf der ein Flügel steht und die wunderschöne Beleuchtung statten den Ketteler-Saal auch für festliche Anlässe perfekt aus. Außerdem findet sich vor dem Saal ein großzügiges Foyer mit Garderobe und Zugang zu unserem historischen Innenhof.

235 m² | 110 bis 216 Personen | Parkett | Klimaanlage | Flügel | Podium | Zugang zum Innenhof

Kardinal Volk-Saal

Ein heller Raum, von zwei Seiten zugänglich und mit direktem Zugang zu unserem historischen Innenhof. Mit seinem klassischen Schnitt ist der Kardinal Volk-Saal sehr flexibel und bietet viele Freiheiten für die verschiedensten Anlässe.

135m² | 50 bis 110 Personen | Teppichboden | Klimaanlage | Flügel | Zugang zum Innenhof

St. Hildegard-Saal

Mit einem extravaganen Grundriss und hochwertigem Parkett ist unser St. Hildegard-Saal ein Schmuckstück unseres Hauses. Viel Tageslicht und Atmosphäre gewinnt der Saal durch die große Fensterfront, hinter der sich auch ein schöner Balkon verbirgt.

130m² | 50 bis 100 Personen | Parkett | Klimaanlage | Flügel | Podium | Balkon | 1. Stock



Die Tagungsräume

St. Lioba-Raum

95m² | 20 bis 50 Personen | Teppichboden | Klimaanlage | teilbar | 1. Stock

Edith Stein-Raum

83m² | 12 bis 70 Personen | Teppichboden | Klimaanlage | Zugang zum Innenhof

Alfred Delp-Raum

75m² | 12 bis 60 Personen | Teppichboden | Klimaanlage | Zugang zum Innenhof

Madeleine Delbrêl-Raum

74m² | 12 bis 60 Personen | Teppichboden | Klimaanlage | 1. Stock

Cusanus-Raum

63m² | 12 bis 25 Personen | Teppichboden | Klimaanlage | Balkon | 5. Stock

Romano Guardini-Raum

58m² | 12 bis 23 Personen | Teppichboden | Klimaanlage | Balkon | 5. Stock

Bischof Stohr-Raum

48m² | 12 bis 25 Personen | Teppichboden | Klimaanlage | Balkon | 1. Stock

Martinus-Raum

43m² | 8 bis 30 Personen | Parkett | Klimaanlage | 1. Stock

Martin Buber-Raum

40m² | 8 bis 20 Personen | Teppichboden | Zugang zum Innenhof

Bischof Burchard-Raum

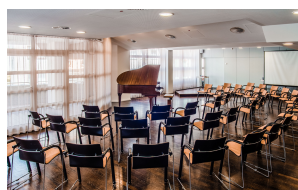
38 m² | 8 bis 15 Personen | Teppichboden | Klimaanlage | Balkon | 5. Stock

Prälat Seidel-Raum

31 m² | 8 bis 15 Personen | Teppichboden | 1. Stock

Weihbischof Rolly-Raum

31 m² | 8 bis 15 Personen | Teppichboden | Klimaanlage | Erdgeschoss



Die Tagungspauschalen

Tagungen sind so individuell wie ihre GastgeberInnen und TeilnehmerInnen. Wir haben verschiedene Pakete geschnürt, die sehr gerne pauschal gebucht werden können. Unser Team in der Reservierungsabteilung stellt natürlich auch ein Angebot nach individuellen Wünschen zusammen.

Im gesamten Haus ist kostenfreies WLAN verfügbar

Basic*

- geeigneter Raum je nach Gruppengröße
- Basistechnik: Moderationskoffer, Beamer, Flipchart, Pinnwand
- zwei Kaffeepausen (Snacks und frisches Obst nach Tagesangebot)
- Mineralwasser und Apfelsaft im Raum
- Imbiss nach Wahl des Küchenchefs

pro Person pro Tag: 56,50 Euro

Light*

- geeigneter Raum je nach Gruppengröße
- Basistechnik: Moderationskoffer, Beamer, Flipchart, Pinnwand
- zwei Kaffeepausen (Snacks und frisches Obst nach Tagesangebot)
- Mineralwasser und Apfelsaft im Raum
- 3 - Gänge - Mittagessen am Buffet

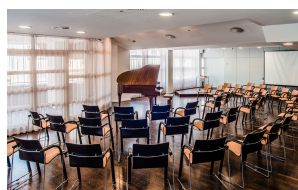
pro Person pro Tag: 61,50 Euro

Comfort*

- geeigneter Raum je nach Gruppengröße
- Basistechnik: Moderationskoffer, Beamer, Flipchart, Pinnwand
- zwei Kaffeepausen (Snacks und frisches Obst nach Tagesangebot)
- Mineralwasser und Apfelsaft im Raum
- 3 - Gänge - Mittagessen am Buffet inklusive Getränke

pro Person pro Tag: 66 Euro

*Preise für 2024 | Pauschalen ab 10 Personen buchbar

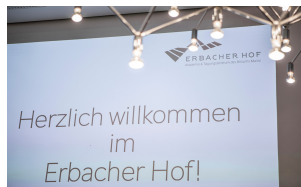


Die Technik

Für jede Tagung haben wir die notwendigen technischen Möglichkeiten und das Know-How vor Ort. Unsere erfahrenen Haustechniker schließen die gewünschte Tagungstechnik vorab an, sodass keine Pannen entstehen. Gerne stehen wir während des reibungslosen Starts der Veranstaltung bereit und sind natürlich auch währenddessen jederzeit erreichbar.

Verfügbare Tagungstechnik

- Laptop
- Beschallungsanlage mit Mikrofonen
- zusätzliche Pinnwand
- zusätzlicher Flipchart
- Moderationskoffer
- Presenter
- Videokonferenz Set
- Projektionsmöglichkeit



Die Zimmer

Der Erbacher Hof verfügt über 72 Zimmer. Durch die fließende Architektur des Hauses gleicht kein Zimmer genau dem anderen, jedes ist auf seine Weise besonders. Auch sind unsere Zimmer in jeweils unterschiedlichen Farben gestaltet. Sie haben helle oder dunkle und auch gelbe, grüne oder rote Holzmöbel, die die Atmosphäre prägen. Manche Zimmer bieten einen berausenden Blick auf den benachbarten Mainzer Dom, andere Zimmer zeigen zu unserem Innenhof oder auf eine Seitenstraße und sind entsprechend ruhiger.

Unsere Gäste freuen sich im Erbacher Hof neben den hochwertigen Holzmöbeln über ein modernes Badezimmer. Außerdem bieten wir einen Wasserkocher für verschiedene Heißgetränke an, die zu einem Moment der Ruhe und Entspannung einladen.

Selbstverständlich bieten unsere Zimmer einen Flachbildfernseher, einen kleinen Arbeitsbereich sowie freies WLAN. Verschiedene Annehmlichkeiten wie zum Beispiel einen Ventilator oder unterschiedliche Kissen aus unserem Kissenmenü bringen wir unseren Gästen gerne auf Anfrage auf das Zimmer.

Nach einer erholsamen Nacht bieten wir ein reichhaltiges Frühstücksbuffet in unserem Restaurant an. Hier beginnen unsere Gäste ihren Tag mit einer Auswahl an leckeren Speisen, die ihnen Energie für den Tag geben.

Unser Buffet bietet eine Auswahl an frischen Brötchen von der Altstadtbäckerei Vetter, Brot, Eierspeisen, gebratenem Speck, Aufschnitt, Käse, Müsli, Joghurt und frischem Obst. Dazu servieren wir Kaffee aus fairem Handel und hochwertige Teesorten der Firma Ronnefeldt.



Anfahrt

Mit Bus und Bahn

Von Mainz Hauptbahnhof (Fußweg 20 Minuten), schneller mit dem Bus:

Rechts vor dem Bahnhof fahren ab der Haltestelle I alle Busse zur Bushaltestelle Höfchen/Listmann. Ab hier sind es ca. 5 Minuten zu Fuß. Sie gehen Richtung Dom, vor dem Dom über den Liebfrauenplatz, rechts ist eine kleine Straße – die Domstraße. Sie führt zur Grebenstraße und direkt zum Erbacher Hof.

Vom Bahnhof Mainz Römisches Theater ca. 7 Minuten Fußweg Richtung Dom:

Ausgang Richtung Innenstadt links entlang der Holzhofstraße. An der Ampel Straße überqueren, geradeaus in die Jakobsbergerstraße, halblinks in die Augustinerstraße (Fußgängerzone). Geradeaus weiter Richtung Dom, rechts in die Grebenstraße einbiegen. Der EBH befindet sich nach ca. 150 m auf der rechten Seite.

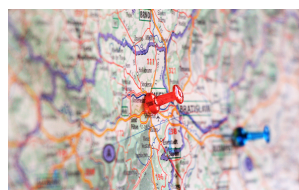
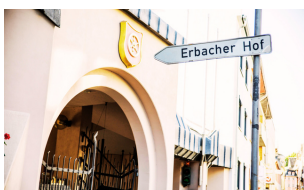
Mit dem Flugzeug

Ab Flughafen Frankfurt am Main Regionalbahnhof (befindet sich im Flughafen) fahren Sie mit der S8 Richtung Wiesbaden HBF oder der Regionalbahn 31 Richtung Alzey. Steigen Sie am Bahnhof Mainz – Römisches Theater aus. Die Fahrt dauert ca. 20 Minuten. Ab hier sind es noch 5 Minuten zu Fuß bis zum Erbacher Hof. (Wegbeschreibung unter Punkt „mit Bus und Bahn“)

Mit dem PKW

A60 Ausfahrt Mainz-Laubenheim, ca. 5 km geradeaus Richtung Innenstadt fahren, links in die Heugasse einbiegen, nach wenigen Metern haben Sie die Grebenstraße und den Erbacher Hof erreicht.

A643 Ausfahrt Mainz-Mombach, ca. 5 km geradeaus Richtung Innenstadt fahren, rechts in die Heugasse einbiegen, nach wenigen Metern haben Sie die Grebenstraße und den Erbacher Hof erreicht.



Parkmöglichkeiten

Für unsere Gäste, die mit dem eigenen PKW anreisen, verfügen wir über eine hauseigene Tiefgarage, in der Sie gerne gegen Gebühr Ihr Fahrzeug abstellen dürfen.

Wir bitten um Verständnis, dass wir aufgrund der beschränkten Möglichkeiten keine Reservierungen in der Tiefgarage vornehmen. Sollte unser Parkhaus voll sein, gibt es in der näheren Umgebung weitere öffentliche Parkhäuser.

Weitere Parkmöglichkeiten:

Parkhaus Rheingoldhalle | Rheinstraße 66

Sie fahren vom Erbacher Hof wieder zurück auf die Rheinstraße, biegen links ab. Nach 300 m befindet sich an der Ampel rechts die Rheingoldhalle.

Parkhaus Fort Malakoff | Rheinstraße 4

Sie fahren vom Erbacher Hof wieder zurück auf die Rheinstraße, biegen rechts ab. Nach 400 m ist links der Fort-Malakoff-Park mit Parkhaus



Barrierefreiheit

Alle Tagungsräume des Erbacher Hofs sowie unser Restaurant und unsere Lobby sind barrierefrei erreichbar und gestaltet. Im Erdgeschoss und im 1. Obergeschoss befindet sich jeweils eine rollstuhlgerechte Toilette.

Über unseren Personenaufzug können alle Etagen des Hauses – selbstverständlich auch die Tiefgarage – problemlos erreicht werden.

Außerdem sind vier unserer Gästezimmer für RollstuhlfahrerInnen geeignet. Diese geräumigen Zimmer verfügen über eine breite Tür, die sich auf Knopfdruck öffnen lässt, Griffe im Bad, um sich zu stützen, eine ebenerdige Dusche mit Hocker sowie diverse Alarmschalter, die direkt an unsere Rezeption melden.

Gäste, die ein barrierefreies Zimmer benötigen, bitten wir, uns das bei Buchung mitzuteilen, damit wir ein entsprechendes Zimmer freihalten können. Auch reservieren wir für gehbehinderte Personen mit Ausweis „G“ nach Absprache gerne einen Stellplatz in unserer Tiefgarage.

